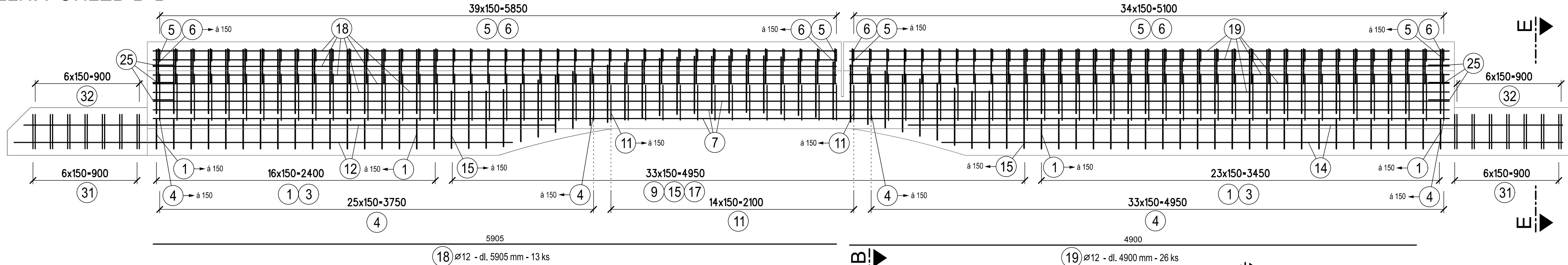


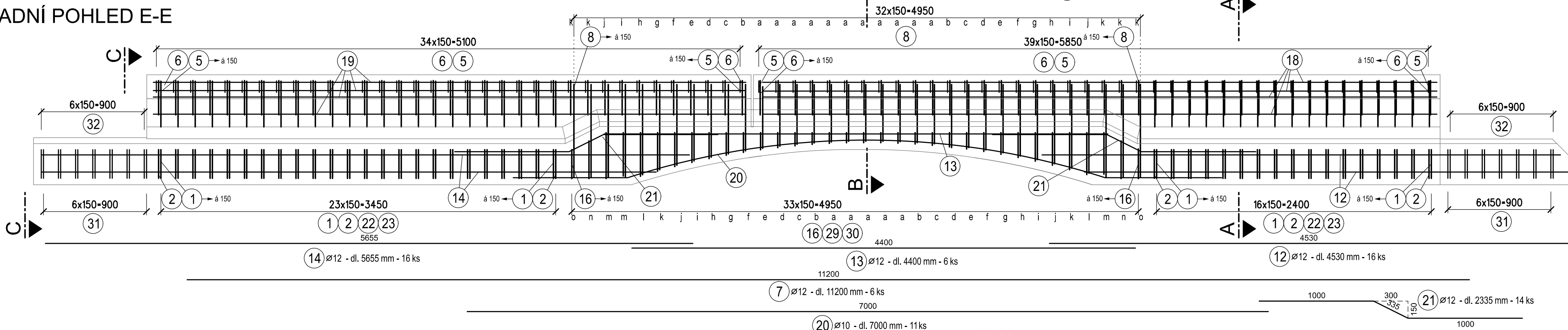
SO 11-20-01 Oprava mostu, evid. km 13,279

VÝKRES VÝZTUŽE LEVÉ ŘÍMSOVÉ ZÍDKY

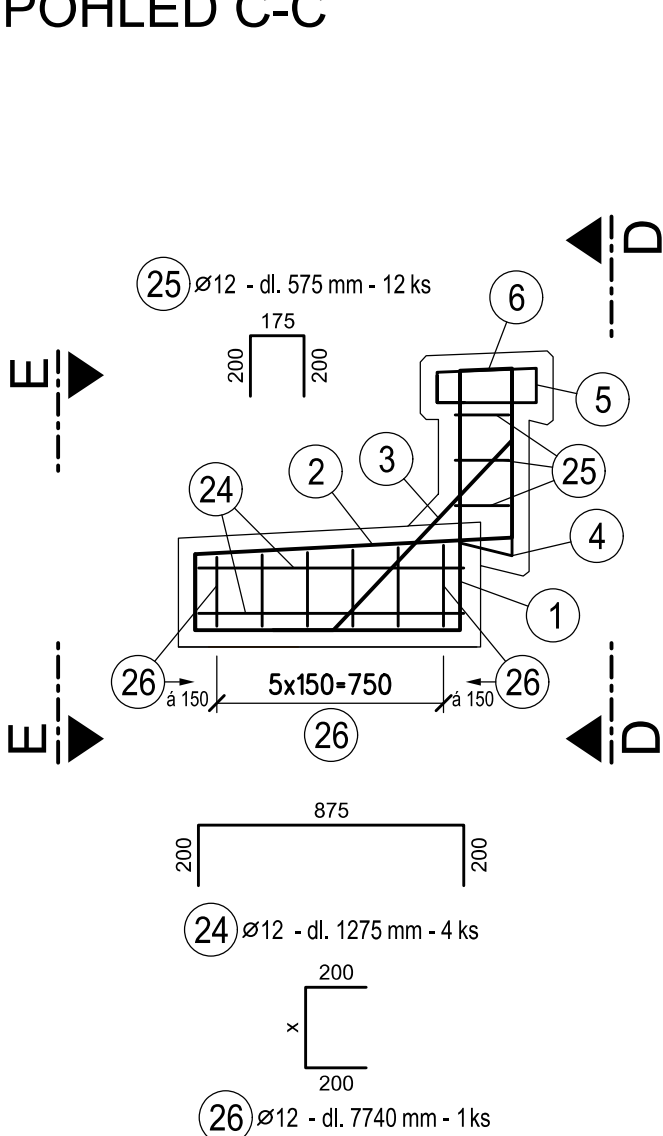
ČELNÍ POHLED D-D



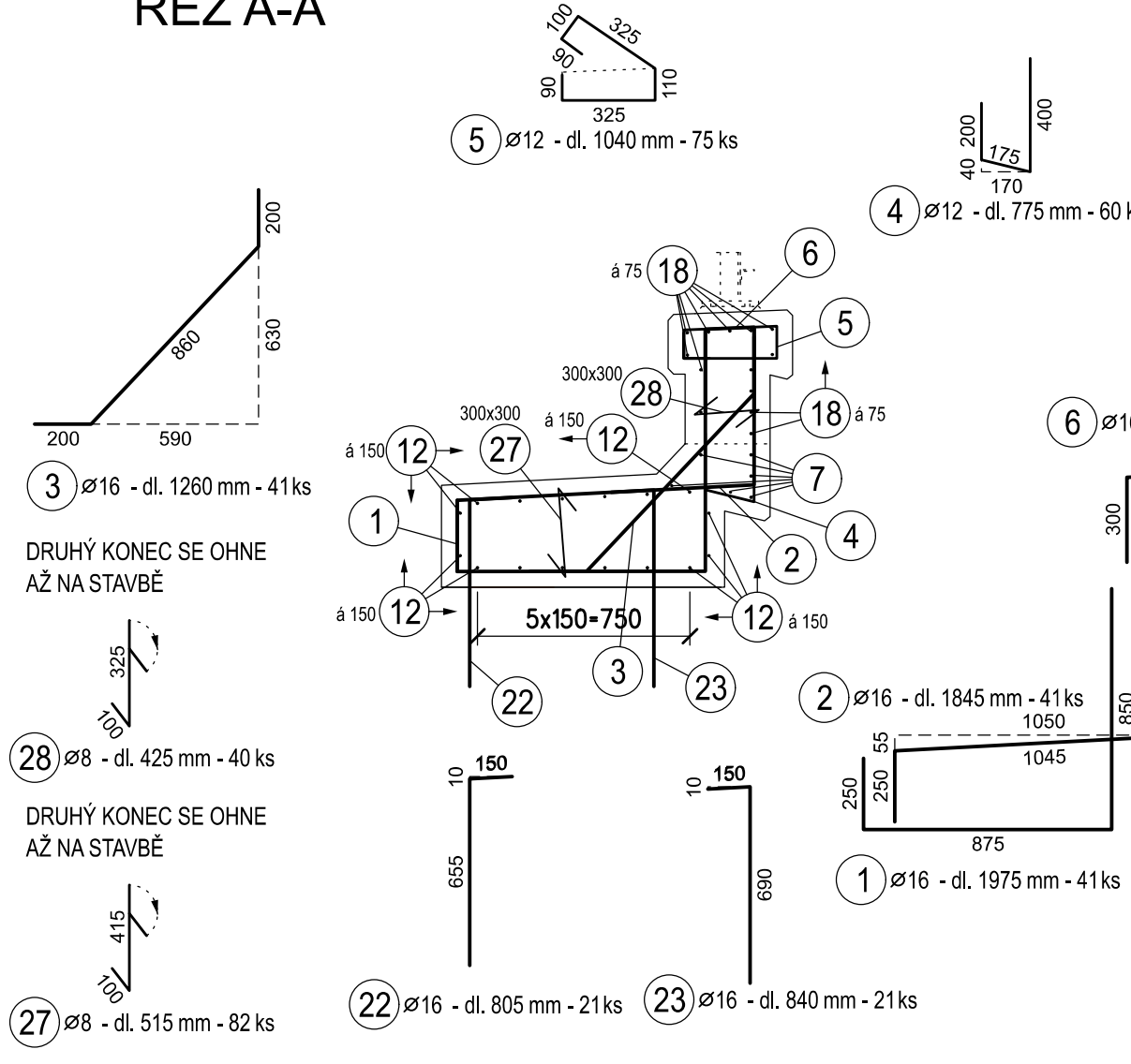
ZADNÍ POHLED E-E



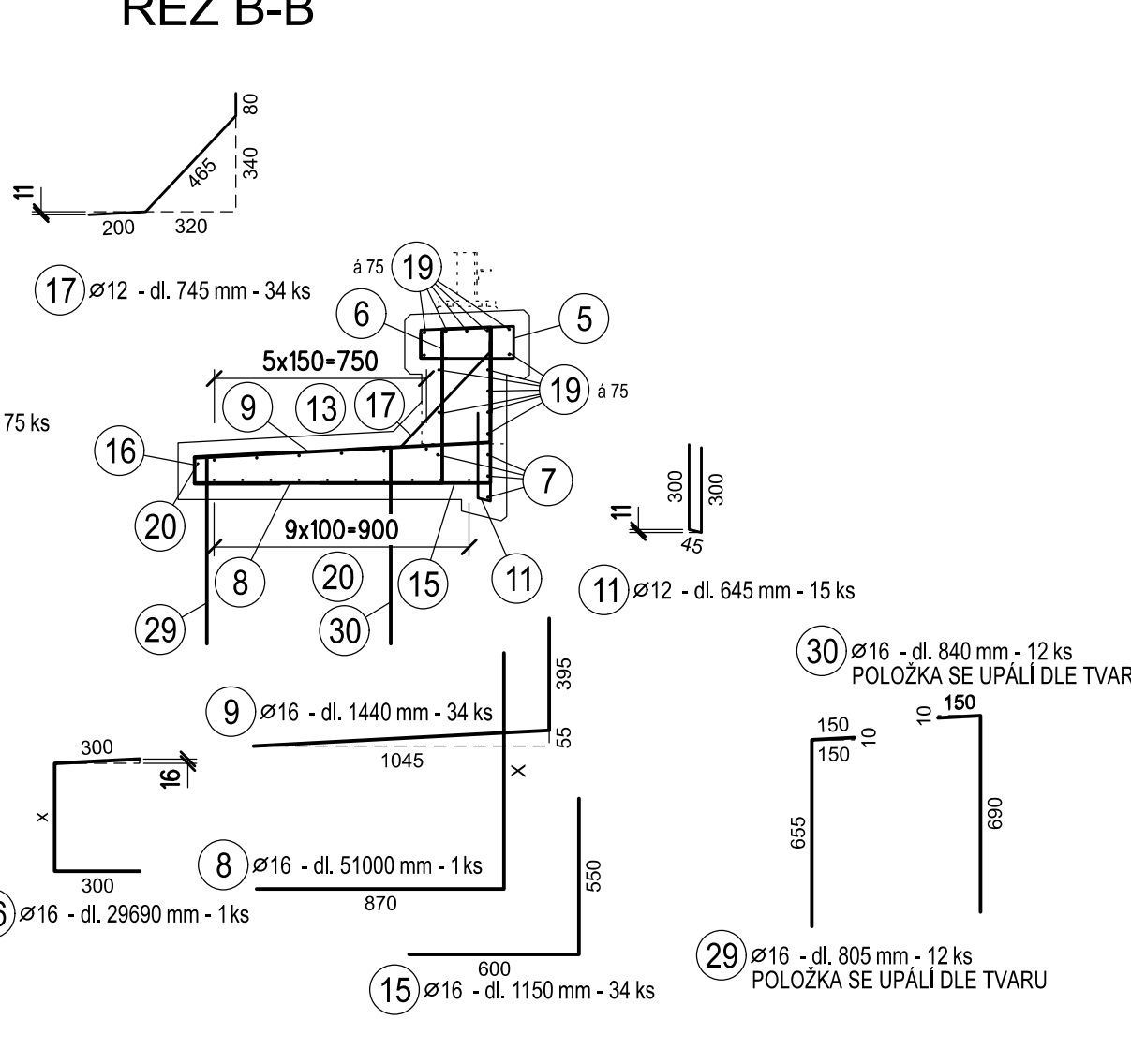
POHLED C-C



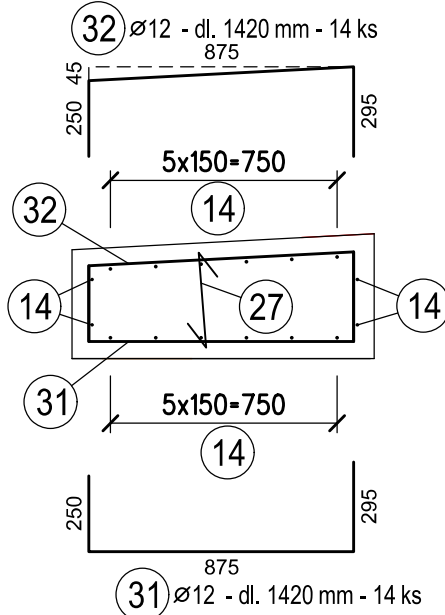
ŘEZ A-A



ŘEZ B-B



ŘEZ E-E



POZNÁMKY

MINIMÁLNÍ MEZERA MEZI SOUSEDNÍMI NESTYKOVANÝMI VLOŽKAMI 30 mm

ROZMĚRY VÝZTUŽE JSOU KÓTOVÁNY V OSE VÝZTUŽE

POLOMĚRY ZAKRÍVENÍ JEDNOTLIVÝCH PRUTŮ VIZ TABULKA

DALŠÍ PRVKY VKLÁDANÉ DO BEDNĚNÍ VIZ VÝKRES TVARU

PRUTY SE UPRAVÍ DLE TVARU BEDNĚNÍ

PRO VĚTŠÍ PŘEHLEDNOST NEMUSÍ BÝT VŠECHNY PRUTY VYKRESLENY

POLOŽKA Č. 10 JE NEOBSAZENA

OCEL B 500 B

MINIMÁLNÍ KRYTÍ VÝZTUŽE 40 mm

NOMINÁLNÍ KRYTÍ VÝZTUŽE 50 mm

VÝKAZ VÝZTUŽE

Číslo položky	Průměr [mm]	Délka [m]	Počet [ks]	Tvar	Celkem (m)		
					ØB8	ØB10	ØB12
1	B16	1.975	41	J			80.97
2	B16	1.845	41	J			75.64
3	B16	1.260	41	J			51.66
4	B12	0.775	60	J		46.50	
5	B12	1.040	75	S		78.00	
6	B16	0.770	75	P			57.75
7	B12	11.200	6			67.20	
8	B16	51.000	1	J			51.00
9	B16	1.440	34	J			48.96
10	B12	0.645	15	I		9.68	
11	B12	4.530	16			72.48	
12	B12	4.400	6			26.40	
13	B12	5.655	16			90.48	
14	B16	1.150	34				39.10
15	B16	29.690	1	J			29.69
16	B12	0.745	34	J		25.33	
17	B12	5.905	13	J		76.77	
18	B12	4.900	26			127.40	
19	B10	7.000	11		77.00		
20	B12	2.335	14	J		32.69	
21	B16	0.805	21	J			16.91
22	B16	0.840	21	J			17.64
23	B12	1.275	4	J		5.10	
24	B12	0.575	12	J		6.90	
25	B12	7.740	1	J		7.74	
26	B8	0.515	82	J	42.23		
27	B8	0.425	40	J	17.00		
28	B16	0.805	12	J			9.66
29	B16	0.840	12	J			10.08
30	B12	1.420	14	J		19.88	
31	B12	1.420	14	J		19.88	
32	B12	12.000	10			120.00	
99							
CELKEM					m'	59.23	77.00
					kg/m'	0.395	0.617
					kg	23.4	47.5
					kg		1581.8

12000

Ø12 - dl. 12000 mm - 10 ks

KONSTRUKČNÍ VÝZTUŽ PRO STAVBU